





MS 001

1888

CLUB ALPINO ITALIANO SEZIONE DI CARRARA

VIA L.GIORGI, 1 - 54033 CARRARA

TEL: +39 0585 776782

www.caicarrara.it

AFFILIATA: FISI - FASI

OGGI: ESCURSIONISMO - ALPINISMO - SCI ALPINISMO

IERI: ESCURSIONISMO - ALPINISMO

Rilievo storico del fondo	★★★
Consistenza del fondo	★★☆
Ordinamento generale	★★☆
Possibilità consultazione	★☆☆
Stato di conservazione	★★☆
Altri materiali di interesse storico	★★★

La sezione di Carrara, denominata inizialmente Sezione Apuana del CAI, nasce nel 1888. Tra i promotori della sua costituzione spicca la figura dell'insigne geologo carrarese Domenico Zaccagna, che ne sarà il primo Presidente. La sezione ha come ambiente montano di riferimento le Alpi Apuane, dove gestisce tre rifugi e mantiene diversi sentieri.



MS 002

1896

TIRO A SEGNO NAZIONALE CARRARA

VIA DEL TIRO A SEGNO, 37 - 54033 CARRARA

TEL: +39 0585 845614

www.tsncarrara.it

AFFILIATA: UITS

OGGI: TIRO A SEGNO

IERI: TIRO A SEGNO

Rilievo storico del fondo	★★★
Consistenza del fondo	★★☆
Ordinamento generale	★★☆
Possibilità consultazione	★☆☆
Stato di conservazione	★★★
Altri materiali di interesse storico	★★★

La Sezione di Carrara del TSN, trae origine dalla Società per il Tiro a segno Nazionale costituita nel 1861, in pieno clima risorgimentale e sostenuta con forza da Giuseppe Garibaldi. Carrara è la quattordicesima sezione del TSN a costituirsi in Toscana, nel 1896. Il TSN assolve anche ai compiti di Ente pubblico assegnatigli per legge per l'addestramento all'uso delle armi.



MS 003

1908
CARRARESE CALCIO 1908
PIAZZA VITTORIO VENETO, 8 - 54033 CARRARA
TEL: +39 0585 842482
www.carraresecalcio.it

AFFILIATA: FIGC
OGGI: CALCIO PROFESSIONISTICO E SETTORE GIOVANILE
IERI: CALCIO

Rilievo storico del fondo	★★★
Consistenza del fondo	★★☆
Ordinamento generale	★★☆
Possibilità consultazione	★☆☆
Stato di conservazione	★★☆
Altri materiali di interesse storico	★★★

L'Unione Sportiva Carrarese ha i natali nel 1908, ma solo nel 1919 vi fu la prima esperienza ufficiale. La Carrarese giocava nel campo "Augusto Mungai" in seguito chiamato "Campo Viale XX Settembre". Nel 1946 venne ammessa provvisoriamente alla Serie B Nord per aver sfiorato la promozione nel 1943, anno dell'interruzione dei tornei per la guerra. Nel 1955 la Carrarese si trasferì all'attuale stadio comunale "dei Marmi", impianto che venne inaugurato con la partita Carrarese-Piombino.



MS 004

1919
U.S. MASSESE 1919 S.R.L.
VIA OLIVETTI, 110 SCALA B - 54100 MASSA
TEL: +39 0585 251906
www.massesecalcio.it

AFFILIATA: FIGC
OGGI: CALCIO DILETTANTISTICO E SETTORE GIOVANILE
IERI: CALCIO PROFESSIONISTICO

Rilievo storico del fondo	★★★
Consistenza del fondo	★★☆
Ordinamento generale	★★☆
Possibilità consultazione	★☆☆
Stato di conservazione	★★☆
Altri materiali di interesse storico	★★★

Nel 1919 la S.S. Juventus Massa, iniziò la sua attività ufficiale disputando sei campionati fino a quando nel 1926 venne radiata dai ranghi federali per incidenti verificatisi nella partita con il Pietrasanta. Nel 1927 il calcio era virtualmente sparito dalla scena cittadina, ma la compiacenza del regime fascista permise la costituzione di una nuova società sportiva, la "S.S. Angelo Belloni", per onorare la memoria del terzino biancoverde morto per malattia in Libia...



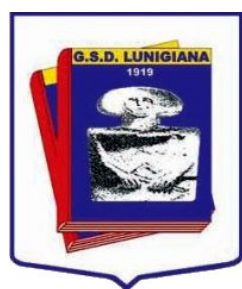
MS 005

1919
A.S.D. AULLESE 1919
VIA LUNIGIANA, 8 - 54011 AULLA
TEL: +39 0187 409142
www.asd-aullese1919.it

AFFILIATA: FIGC
OGGI: CALCIO DILETTANTISTICO E SETTORE GIOVANILE
IERI: CALCIO

Rilievo storico del fondo	★★★
Consistenza del fondo	★☆☆
Ordinamento generale	★☆☆
Possibilità consultazione	★☆☆
Stato di conservazione	★★★
Altri materiali di interesse storico	★★★

La storia del calcio della Lunigiana si nutre anche delle vicende dell'Aullese, costituita nel 1919, sull'onda dell'entusiasmo della fine del conflitto mondiale, analogamente ad altre vicinissime realtà calcistiche territoriali. La prima squadra disputa il campionato dilettanti di Seconda categoria della Lega Nazionale Dilettanti.



MS 006

1919
G.S.D. LUNIGIANA 1919
VIA VETERANI DELLO SPORT - 54027 PONTREMOLI
TEL: +39 0187 833711
www.lunigiana1919.it

AFFILIATA: FIGC
OGGI: CALCIO DILETTANTISTICO E SETTORE GIOVANILE
IERI: CALCIO

Rilievo storico del fondo	★★★
Consistenza del fondo	★☆☆
Ordinamento generale	★☆☆
Possibilità consultazione	★☆☆
Stato di conservazione	★★★
Altri materiali di interesse storico	★★★

Nel 1919 nasce la Società Sportiva Pontremolese, per dare a Pontremoli ed ai pontremolesi, lo spunto per praticare sport in senso generale, Dobbiamo comunque andare al 1924 per aver la data ufficiale della prima vera società di calcio a Pontremoli, che prende il nome di "Foot Ball Club Pontremolese". Il GSD, Lunigiana 1919 rivendica continuità sportiva con quelle realtà.



MS 007

1926

U.S.D. MONZONE 1926

VIA RIOLO, 100 - 54013 FIVIZZANO

TEL: +39 0585 97679

AFFILIATA: FIGC

OGGI: CALCIO DILETTANTISTICO E SETTORE GIOVANILE

IERI: CALCIO

Rilievo storico del fondo	★★☆
Consistenza del fondo	★★☆
Ordinamento generale	★★☆
Possibilità consultazione	★☆☆
Stato di conservazione	★★☆
Altri materiali di interesse storico	★★☆

La storia del calcio della Lunigiana si alimenta anche delle vicende dell'Unione Sportiva Monzone, costituita nel 1926. La prima squadra disputa il campionato dilettanti di Seconda categoria della Lega Nazionale Dilettanti.



MS 008

1919

U.S.D. SAN MARCO AVENZA 1926

VIA COVETTA, 41 - 54031 CARRARA

TEL: +39 0585 857658

www.sanmarcoavenza.it

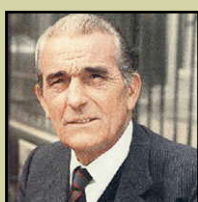
AFFILIATA: FIGC

OGGI: CALCIO DILETTANTISTICO E SETTORE GIOVANILE

IERI: CALCIO

Rilievo storico del fondo	★★☆
Consistenza del fondo	★★☆
Ordinamento generale	★☆☆
Possibilità consultazione	★☆☆
Stato di conservazione	★★★
Altri materiali di interesse storico	★★☆

La San Marco Avenza nasce nel 1926 per l'entusiasmo unanime di alcuni giovani, desiderosi di dare un'identità allo sport avenzino, fino ad allora piuttosto improvvisato. Del tempo dell'improvvisazione questi giovani ricordano anche qualche incontro vittorioso con la Libertas (progenitrice della Carrarese) in un altrettanto improvvisato campo da gioco: il "Renone" vicino al mare, tra il Carrione e il Lavello...



MS 009

1934
A.S.D. ATLETICO TERRAROSSA
VIA M.TASSI, 51 - 54028 LICCIANA NARDI
TEL: +39 331 5839515
www.atleticoterrarossacalcio.it

AFFILIATA: FIGC
OGGI: CALCIO DILETTANTISTICO E SETTORE GIOVANILE
IERI: CALCIO

Rilievo storico del fondo	★★☆
Consistenza del fondo	★★☆
Ordinamento generale	★★☆
Possibilità consultazione	★☆☆
Stato di conservazione	★★☆
Altri materiali di interesse storico	★★★

L'Unione Sportiva Terrarossa nasce nel lontano 1934 con il nome di Polisportiva Terrarossa, grazie ad un gruppo di amici abitanti in quella località, fra i quali è doveroso ricordare il compianto ing. Dino Viola giocatore-presidente nativo di Terrarossa che nel 1980 divenne il Presidente della Roma scudettata. L'Atletico gioca nel campionato di Seconda categoria regionale LND.



MS 010

1936
MOTO CLUB MASSA
VIA DEI COLLI, 4 - 54100 MASSA
TEL: +39 0585 488544

AFFILIATA: FMI
OGGI: MOTOCICLISMO TURISMO - EPOCA
IERI: MOTOCICLISMO VELOCITA'

Rilievo storico del fondo	★★☆
Consistenza del fondo	★★☆
Ordinamento generale	★★☆
Possibilità consultazione	★☆☆
Stato di conservazione	★★☆
Altri materiali di interesse storico	★★★

Il Moto Club Massa presenta la sua prima affiliazione alla Federazione Italiana Motociclistica nel 1936. Si occupa prevalentemente di moto turismo e competizioni d'epoca.



1942
CLUB ALPINO ITALIANO SEZIONE DI MASSA
VIA DELLO POSTA, 8/A - 54100 MASSA
TEL: +39 0585 488081
www.caimassa.it

AFFILIATA: FISI - FASI
OGGI: ESCURSIONISMO - ALPINISMO - SPELEOLOGIA - MOUNTAIN BIKE
IERI: ALPINISMO - ESCURSIONISMO - SCI ALPINISMO



Rilievo storico del fondo	★ ★ ☆
Consistenza del fondo	★ ★ ☆
Ordinamento generale	★ ★ ☆
Possibilità consultazione	★ ☆ ☆
Stato di conservazione	★ ★ ☆
Altri materiali di interesse storico	★ ★ ★

La sezione di Massa è stata costituita nel 1942 e ad oggi conta circa 300 soci. La sede dell'associazione si trova a Canevara presso l'edificio delle ex scuole elementari dove ha sede anche la stazione del Soccorso Alpino.

MS 011



1952
A.S.D. ROMAGNANO CALCIO
VIA MANNINI, 10 - 54100 MASSA
TEL: +39 0585 832262
www.romagnanocalcio.altervista.org

AFFILIATA: FIGC
OGGI: CALCIO DILETTANTISTICO E SETTORE GIOVANILE
IERI: CALCIO



Rilievo storico del fondo	★ ☆ ☆
Consistenza del fondo	★ ★ ☆
Ordinamento generale	★ ☆ ☆
Possibilità consultazione	★ ☆ ☆
Stato di conservazione	★ ★ ★
Altri materiali di interesse storico	★ ★ ☆

La luce per il Romagnano Calcio si è accesa nel 1952 quando la società venne fondata da Pier Paolo Unali. In quei primi anni di vita gli amaranto parteciparono ai campionati organizzati dal comitato massese del Csi ed ottennero anche un prestigioso piazzamento grazie alla finale regionale della squadra under 18...

MS 012



MS 013

1952

A.S.D. CLUB NAUTICO MARINA DI CARRARA
 VIALE C.COLOMBO, 2 - 54036 MARINA DI CARRARA
 TEL: +39 0585 785150
www.clubnauticomarinadicarrara.it

AFFILIATA: FIV - FIN - FIT
 OGGI: VELA AGONISTICA - SCUOLA DI VELA - NUOTO - PALLANUOTO - TENNIS
 IERI: VELA

Rilievo storico del fondo	★☆☆
Consistenza del fondo	★★☆
Ordinamento generale	★☆☆
Possibilità consultazione	★☆☆
Stato di conservazione	★★☆
Altri materiali di interesse storico	★★☆

Il Club Nautico fin dalle sue origini (anno di fondazione 1953) è sempre stato un punto di riferimento per i giovani di tutte le generazioni che desideravano fare attività sportiva. Tale dedizione è stata premiata dal C.O.N.I. nel 2003 con il conferimento della Stella d'Oro C.O.N.I. al merito sportivo.



MS 014

1952

A.S.D. PALLACANESTRO AUDAX CARRARA
 VIA GIOVAN PIETRO, 1 - 54033 AVENZA CARRARA
 TEL: +39 0585 856470
www.pallacanestroaudaxcarrara.it

AFFILIATA: FIP
 OGGI: BASKET DILETTANTISTICO E SETTORE GIOVANILE
 IERI: BASKET

Rilievo storico del fondo	★☆☆
Consistenza del fondo	★☆☆
Ordinamento generale	★☆☆
Possibilità consultazione	★☆☆
Stato di conservazione	★☆☆
Altri materiali di interesse storico	★☆☆

Il basket a Carrara vive dal 1952, anno di costituzione dell'Audax. La società carrarina ha contribuito negli anni, con alterne fortune, a movimentare il panorama cestistico regionale. Attualmente la prima squadra del club gioca il campionato di Serie C regionale.



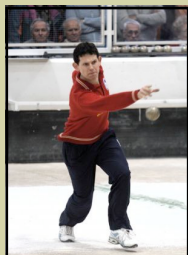
MS 015

1956
AEROCLUB MARINA DI MASSA
VIA INTERCOMUNALE, 12/B - 54039 MASSA
TEL: +39 0585 309088
www.aeroclubmarinadimassa.it

AFFILIATA: AeCI
OGGI: AERONAUTICA SPORTIVA - SCUOLA DI VOLO
IERI: AERONAUTICA

Rilievo storico del fondo	★ ☆ ☆
Consistenza del fondo	★ ★ ☆
Ordinamento generale	★ ☆ ☆
Possibilità consultazione	★ ☆ ☆
Stato di conservazione	★ ★ ★
Altri materiali di interesse storico	★ ★ ☆

L'Aeroclub Marina di Massa forma da sempre con l'aeroporto di Massa-Cinquale un'unica entità. Situato nella parte più meridionale del territorio comunale di Massa, a confine con il comune di Montignoso è perpendicolare alla costa tirrenica e rappresenta l'unico aeroporto aperto al traffico aereo civile turistico internazionale di Aviazione Generale e Sportiva senza limitazioni sulla costa che va da Genova a Roma.



MS 016

1958
GRUPPO BOCCE FIVIZZANESE
BAR PLATANI - LOC. PIAZZONE - 54013 FIVIZZANO
TEL: +39 0585 92298

AFFILIATA: FIB
OGGI: BOCCE VOLO
IERI: BOCCE

Rilievo storico del fondo	★ ☆ ☆
Consistenza del fondo	★ ★ ☆
Ordinamento generale	★ ☆ ☆
Possibilità consultazione	★ ☆ ☆
Stato di conservazione	★ ★ ☆
Altri materiali di interesse storico	★ ☆ ☆

La prima società di bocce fondata in Lunigiana è stata il Gruppo Bocciofilo Fivizzanese, tuttora esistente. La peculiarità dell'ambiente bocciofilo massese è quella della prativa del "Volo" come gioco più praticato nelle associazioni e sui bocciodromi.



DAL 1959

Circolo della Vela

MARINA DI MASSA



MS 017

1959
CIRCOLO DELLA VELA
VIALE A.VESPUCCI, 84 - 54037 MARINA DI MASSA
TEL: +39 0585 240900
www.cvmm.ms.it

AFFILIATA: FIV
OGGI: VELA AGONISTICA - SCUOLA DI VELA
IERI: VELA

Rilievo storico del fondo	★☆☆
Consistenza del fondo	★☆☆
Ordinamento generale	★☆☆
Possibilità consultazione	★☆☆
Stato di conservazione	★★☆
Altri materiali di interesse storico	★☆☆

Il Circolo della Vela di Marina di Massa (C.V.M.M.) nasce nel 1959 grazie all'idea di Giovannino Cecchieri, nato e vissuto sul mare, massese purosangue, reduce e marinaio durante la guerra, che ne parla tra amici al vecchio caffè "Bargoni" nella piazza centrale del paese...